

2021

VM Carpet®

Viita-ahon Mattotehdas
Vuodesta 1973



Viita-aho Mill
Carpets Since 1973

**Arto ja Aila Viita-aho perustivat vuonna 1973
mattokutomon. Samalla ystävällisellä,
rehellisellä ja innovatiivisella asenteella
valmistetaan VM Carpetin
matot edelleen.**



**Arto and Aila Viita-aho founded a rug factory
in 1973. The same friendly, honest
and innovative approach is still
behind the manufacture of
VM Carpet's rugs.**

Viita-ahon mattokutomon perustivat Arto ja Aila Viita-aho vuonna 1973 Lappajärven rannalle, Karvalan kylään. Heti alusta lähtien kutomossa tehtiin mm. räsymattoja, myöhemmin materiaaleina alettiin käyttää puuvillan lisäksi myös villaa, paperinarua ja sisalia. VM Carpet on panostanut hyvään suunnitteluun alusta lähtien, Suomen eturivin suunnittelijoiden kanssa yhteistyötä kutomo on tehnyt jo 30 vuotta.

Tänä päivänä Viita-ahon perheen viidestä lapsesta kolme on mukana toiminnassa. Perustaja Arto Viita-aholle mattokutomo oli paikka, jossa toteuttaa innovaatioita ja uusia ideoita. Elämän perusarvot ovat vakaasti lomittuneet tapaan toimia ja tehdä. Inhimillisuus ja kekseliäisyys sekä rehellinen ja ystävällinen pohjalainen asenne ovat olleet tärkeä osa kutomon toimintaa alusta asti. Viita-ahon mattokutomon työntekijät ovat osa perhettä, vanhimmat työntekijät ovat olleet mukana yli 30 vuotta.



The Viita-aho rug factory was founded by Arto and Aila Viita-aho in 1973 by the shore of Lake Lappajärvi, in the village of Karvala. From the very beginning, the rug factory produced rag rugs, with woolen rugs, paper yarn and sisal coming along later. VM Carpet has invested in good design from the beginning. We have partnered with the leading designers in Finland 30 years.

Today, three of the five children in the Viita-aho family participate in the operations. For the founder, Arto Viita-aho, the rug factory was a place for innovation and new ideas. The basic values of life are solidly intertwined with the way of working and doing things. Humane values, innovation, honesty and the friendly Ostrobothnian attitude have been an important part of the factory's activities from the first steps. The employees of the Viita-aho rug factory are part of the family. The senior employees have been with us for more than 30 years.

Sisältö - Contents

Aho	6
Aurea	19
Balanssi	25
Barrakuda	28
Elsa	7
Esmeralda	13
Hattara	17
Honka	16
Kelo	15
Kide	23
Laituri	10
Lyyra, Lyyra2	14
Matilda	12
Panama	27
Ropina	29
Rustiikki	24
Salmiakki	20
Satine	21
Silkkitie	18
Sisal	26
Tessa	22
Tunturi	11
Tuohi	8
Valkea	9
Viita	4
Viiva	5



Viita

Villa-pellava nukkamatto
Wool-linen shaggy rug



Upean Viita-maton nukka on laadukasta villa-pellavalankaa. Villa tekee matosta pehmeän ja pellava antaa sille kaunista kiiltoa. Räätylöidyt koot mahdollisia neljän metrin leveyteen saakka.

The awesome Viita shaggy rug is made of high-quality wool-linen yarn. Wool makes the rug soft whereas linin gives it beautiful shine. Custom sizes available up to the width of four meters.

Materiaali / Material:
50 % villa/wool
50 % pellava /linen

Pohjaus / Backing:
EVAPOLYTEX

Vakiokoot / Standard sizes:
80x150 cm, 80x200 cm,
80x250 cm, 80x300 cm,
133x200 cm, 160x230 cm,
200x300 cm, Ø 133 cm,
Ø 160 cm, Ø 200 cm,
Ø 240 cm

Värit / Colors



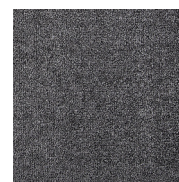
71 White



72 Beige



77 Grey



79 Black



Viiva

Design Muotoilutoimisto RATIA
Villa-pellava-paperinarumatto
Wool-linen-paper yarn rug



Viiva-maton leveät raidat ja luonnonmukaiset sävyt tuovat sisustukseen tunnelmaa ja järjestystä.
Räätälöidyt koot mahdollisia neljän metrin leveyteen saakka, mallikerta 40 cm.

The wide stripes and natural shades of Viiva rug create order and pleasant atmosphere in the decor.

Custom sizes available up to the width of four meters, repeat 40 cm.

Materiaali / Material:
30 % villa / wool
30 % pellava / linen
30 % paperinaru / paper yarn
10 % polyester / polyester

Pohjaus / Backing:
EVAPOLYTEX

Kantti / Border:
Puuvilla / cotton 35 mm
Pellava / linen 35 mm

Vakiokoot / Standard sizes:
80x150 cm, 80x200 cm,
80x250 cm, 80x300 cm,
133x200 cm, 160x230 cm,
200x300 cm, Ø 133 cm,
Ø 160 cm, Ø 200 cm,
Ø 240 cm

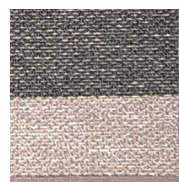
Värit / Colors



72 Beige-white
Border linen 35 mm



77 Grey-white
Border 34 B



79 Black-beige
Border linen 35 mm



Aho

Villa-pellava-paperinarumatto
Wool-linen-paper yarn rug



Yksivärinen, hillitty Aho-matto toimii sekä yksin että yhdessä samoista materiaaleista rakentuvien Viita- ja Viiva-mattojen kanssa. Räätelöidyt koot mahdollisia neljän metrin leveyteen saakka.

The plain and cool Aho rug can be placed in interiors solely or together with Viita and Viiva rugs which are made of same materials. Custom sizes available up to the width of four meters.

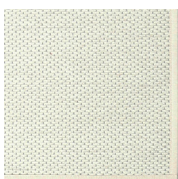
Materiaali / Material:
30 % villa / wool
30 % pellava / linen
30 % paperinaru / paper yarn
10 % polyester / polyester

Pohjaus / Backing:
EVAPOLYTEX

Kantti / Border:
Puuvilla / cotton 35 mm
(Beige 72 pellava/linen 35 mm)

Vakiokoot / Standard sizes:
80x150 cm, 80x200 cm,
80x250 cm, 80x300 cm,
133x200 cm, 160x230 cm,
200x300 cm, Ø 133 cm,
Ø 160 cm, Ø 200 cm,
Ø 240 cm

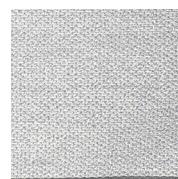
Värit / Colors



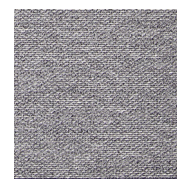
71 White
Border 1 B



72 Beige
Border linen 35 mm



77 Grey
Border 34 B



79 black
Border 99 B



Elsa

Villa-paperinarumatto
Wool-paper yarn rug



Elsa-matossa perinteinen mutta aina yhtä trendikäs kalanruotokuvio on toteutettu villalangalla ja paperinarulla. Matto on tyyliiltään selkeän elegantti. Räätelöidyt koot mahdollisia neljän metrin leveyteen saakka.

The traditional but always so trendy herringbone is made with wool yarn and paper yarn. The pattern is distinct and elegant. Custom sizes available up to the width of four meters.

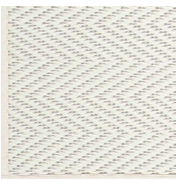
Materiaali / Material:
47 % villa / wool
47 % paperinaru / paper yarn
6 % polyester / polyester

Pohjaus / Backing:
EVAPOLYTEX

Kantti / Border:
Puuvilla / Cotton 35 mm
(Beige 72 pellava/linen 35 mm)

Vakiokoot / Standard sizes:
80x150 cm, 80x200 cm,
80x250 cm, 80x300 cm,
133x200 cm, 160x230 cm,
200x300 cm, Ø 133 cm,
Ø 160 cm, Ø 200 cm,
Ø 240 cm

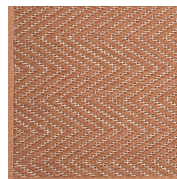
Värit / Colors



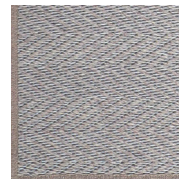
71 White
Border 1 B



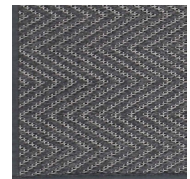
72 Beige
Border 101 B



73 Copper
Border 42 B



77 Grey
Border 29 B



79 Black
Border 99 B



Tuohi

Villa-paperinarumatto
Wool-paper yarn rug



Tuohi-maton kuteena käytettävän villalangan ympärille kierretty ohut polyesterilanka antaa maton pintaan eloisan vivahteen ja häivähdyksen kiiltoa. Räätelöidyt koot mahdollisia neljän metrin leveyteen saakka.

The thin polyester yarn surrounding the wool yarn gives Tuohi rug a lively nuance and a hint of shine. Custom sizes available up to the width of four meters.

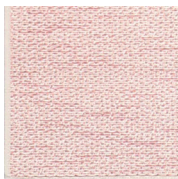
Materiaali / Material:
42 % villa / wool
42 % paperinaru / paper yarn
16 % polyester / polyester

Pohjaus / Backing:
EVAPOLYTEX

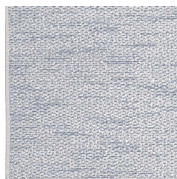
Kantti / Border:
Polyesteri / Polyester 22 mm

Vakiokoot / Standard sizes:
80x150 cm, 80x200 cm,
80x250 cm, 80x300 cm,
133x200 cm, 160x230 cm,
200x300 cm, Ø 133 cm,
Ø 160 cm, Ø 200 cm,
Ø 240 cm

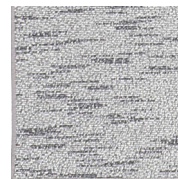
Värit / Colors



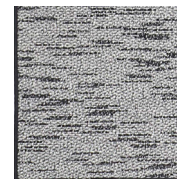
75 Rose
Border 5417



78 Blue
Border 5417



77 Grey
Border 5434



79 Black
Border 5460



Valkea

Design LIINA BLOM
Villa-paperinarumatto
Wool-paper yarn rug



Valkea on ylellinen villamatto, joka ansaitsee paraatipaikan.
Räätälöidyt koot mahdollisia neljän metrin leveyteen saakka.

Valkea is a luxurious wool rug that deserves the best spot in the house.
Custom sizes available up to the width of four meters.

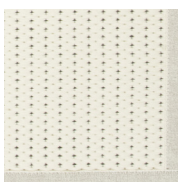
Materiaali / Material:
84 % villa / wool
8 % paperinaru / paper yarn
8 % polyester / polyester

Pohjaus / Backing:
EVAPOLYTEX

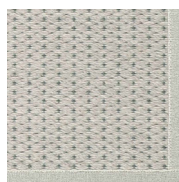
Kantti / Border:
Chenille 70 mm
(Beige-grey pellava/linen 60 mm)

Vakiokoot / Standard sizes:
80x150 cm, 80x200 cm,
80x250 cm, 80x300 cm,
133x200 cm, 160x230 cm,
200x300 cm, Ø 133 cm,
Ø 160 cm, Ø 200 cm,
Ø 240 cm

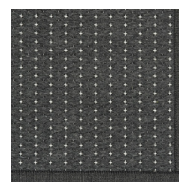
Värit / Colors



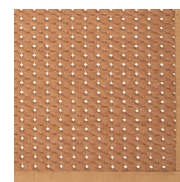
71/79 White-black
Border 009 B



72/17 Beige-grey
Border linen 60 mm



79/7 Black-grey
Border 020 B



73 Copper
Border 073 B



Laituri

Design ELINA HELENIUS
Villa-paperinarumatto
Wool-paper yarn rug



Laituri-maton erilaisista sidoskuvioista muodostuva pinta on värityksestä riippuen joko täyteläinen tai kevyt. Räätelöidyt koot mahdollisia 390 cm leveyteen saakka, mallikerta 125 cm.

The surface of Laituri, consisting of different weft patterns is, depending on the colouring, either full-bodied or light. Custom sizes available up to the width of 390 cm, repeat 125 cm.

Materiaali / Material:
62 % villa / wool
32 % paperinaru / paper yarn
6 % polyester / polyester

Pohjaus / Backing:
EVAPOLYTEX

Kantti / Border:
Puuvilla / Cotton 70 mm

Vakiokoot / Standard sizes:
80x150 cm, 80x200 cm,
80x250 cm, 80x300 cm,
133x200 cm, 160x230 cm,
200x300 cm, Ø 133 cm,
Ø 160 cm, Ø 200 cm,
Ø 240 cm

Värit / Colors



71 White
Border 1



79 Black
Border 17



77 Grey
Border 29



23



31



Cfl-s1



Tunturi

Design AALTO UNIVERSITY
Villa-paperinarumatto
Wool-paper yarn rug



Tunturi-maton hienostuneessa ilmeessä korostuu klassinen tyyli ja skandinaavinen pelkistys. Räätelöidyt koot mahdollisia neljän metrin leveyteen saakka.

The combination of the classic style and Scandinavian minimalism is highlighted on the sophisticated look of Tunturi.
Custom sizes available up to the width of four meters.

Värit / Colors



71 White
Border 009 B



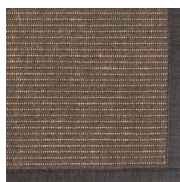
72 Beige
Border 070 B



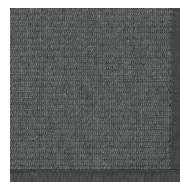
73 Copper
Border 073 B



77 Grey
Border 077 B



90 Brown
Border 004 B



79 Black
Border 020 B

Materiaali / Material:
42 % villa / wool
58 % paperinaru / paper yarn

Pohjaus / Backing:
EVAPOLYTEX

Kantti / Border:
Chenille 70 mm

Vakiokoot / Standard sizes:
80x150 cm, 80x200 cm,
80x250 cm, 80x300 cm,
133x200 cm, 160x230 cm,
200x300 cm, Ø 133 cm,
Ø 160 cm, Ø 200 cm,
Ø 240 cm



Matilda

Villa-paperinarumatto
Wool-paper yarn rug



Matilda-maton pinnassa leikittelevät erilaiset sidokset antavat matolle jännittävän, kolmiulotteisen ilmeen. Räätylöidyt koot mahdollisia neljän metrin leveyteen saakka, mallikerta 70 cm.

The different weaves playing on the surface of Matilda create an exciting three-dimensional expression in the rug. Custom sizes available up to the width of four meters, repeat 70 cm.

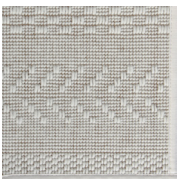
Materiaali / Material:
45 % villa / wool
55 % paperinaru / paper yarn

Pohjaus / Backing:
EVAPOLYTEX

Kantti / Border:
Puuvilla / Cotton 35 mm

Vakiokoot / Standard sizes:
80x150 cm, 80x200 cm,
80x250 cm, 80x300 cm,
133x200 cm, 160x230 cm,
200x300 cm, Ø 133 cm,
Ø 160 cm, Ø 200 cm,
Ø 240 cm

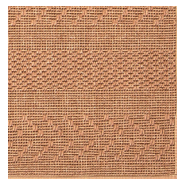
Värit / Colors



71 White
Border 1 B



72 Beige
Border 25 B



73 Copper
Border 42 B



77 Grey
Border 29 B



79 Black
Border 17 B



23



31



Esmeralda

Villa-paperinarumatto
Wool-paper yarn rug



Esmeralda on ajaton ja helppohoitoinen. Se palvelee sinua uskollisesti monia vuosia. Räätylöidyt koot mahdollisia neljän metrin leveyteen saakka.

Esmeralda is timeless and easy to care for. It will serve you well for many years. Custom sizes available up to the width of four meters.

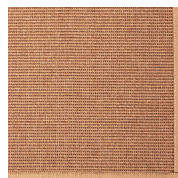
Värit / Colors



71 White
Border 009 B



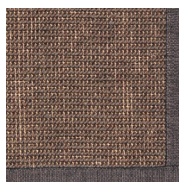
72 Beige
Border 070 B



73 Copper
Border 073 B



77 Grey
Border 077 B



90 Brown
Border 004 B



79 Black
Border 020 B

Materiaali / Material:
45 % villa / wool
55 % paperinaru / paper yarn

Pohjaus / Backing:
EVAPOLYTEX

Kantti / Border:
Chenille 70 mm

Vakiokoot / Standard sizes:
80x150 cm, 80x200 cm,
80x250 cm, 80x300 cm,
133x200 cm, 160x230 cm,
200x300 cm, Ø 133 cm,
Ø 160 cm, Ø 200 cm,
Ø 240 cm



23



31



Cfl-s1



Lyyra | Lyyra2

Puuvilla-paperinarumatto
Cotton-paper yarn rug



Klassisen tyylikkään Lyyran rinnalle on noussut valkosella paperinarulla kudottu raikas Lyyra2. Räätilöidyt koot mahdollisia 380 cm leveyteen saakka.

A classic style Lyyra has got its side bright Lyyra2 which is woven with white paper yarn. Custom sizes available up to the width of 380 cm.

Materiaali / Material:
72 % puuvilla / cotton
19 % paperinaru / paper yarn
9 % polyester / polyester

Pohjaus / Backing:
EVAPOLYTEX

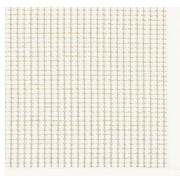
Kantti / Border:
Puuvilla / Cotton 70 mm

Vakiokoot / Standard sizes:
80x150 cm, 80x200 cm,
80x250 cm, 80x300 cm,
133x200 cm, 160x230 cm,
200x300 cm, Ø 133 cm,
Ø 160 cm, Ø 200 cm,
Ø 240 cm

Värit / Colors

LYYRA

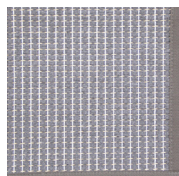
LYYRA2



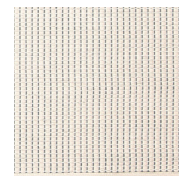
52 White
Border 1



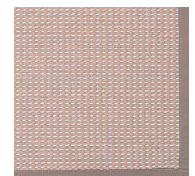
66 Light grey
Border 29



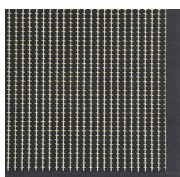
78 Dark grey
Border 38



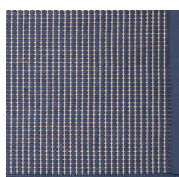
52 White
Border 1



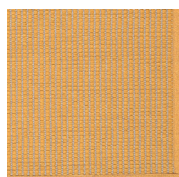
73 Beige
Border 25



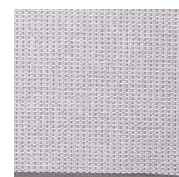
70 Black
Border 17



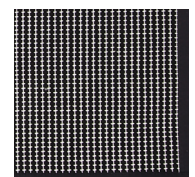
72 Blue
Border 40



71 Yellow
Border 41



66 Light grey
Border 29



70 Black
Border 17



Kelo

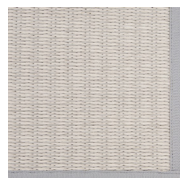
Paperinarumatto
Paper yarn rug



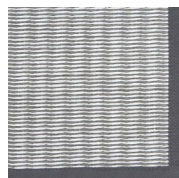
Kelo edustaa paperinarumaton klassista muotoilua.
Räätälöidyt koot mahdollisia neljän metrin leveyteen saakka.

Kelo represents paper yarn carpet in classic design.
Custom sizes available up to the width of four meters.

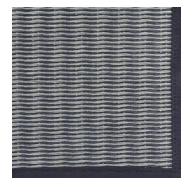
Värit / Colors



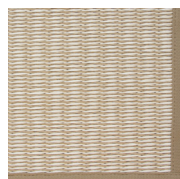
7/81 Light grey-white
Border 29



79/17 Black-dark grey
Border 99



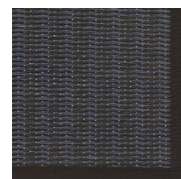
17/7 Dark grey-light grey
Border 38



72/81 Beige-white
Border 32



79/73 Black-brown
Border 99



79/78 Black-blue
Border 99

Materiaali / Material:
85 % paperinaru / paper yarn
15 % polyester / polyester

Pohjaus / Backing:
EVAPOLYTEX

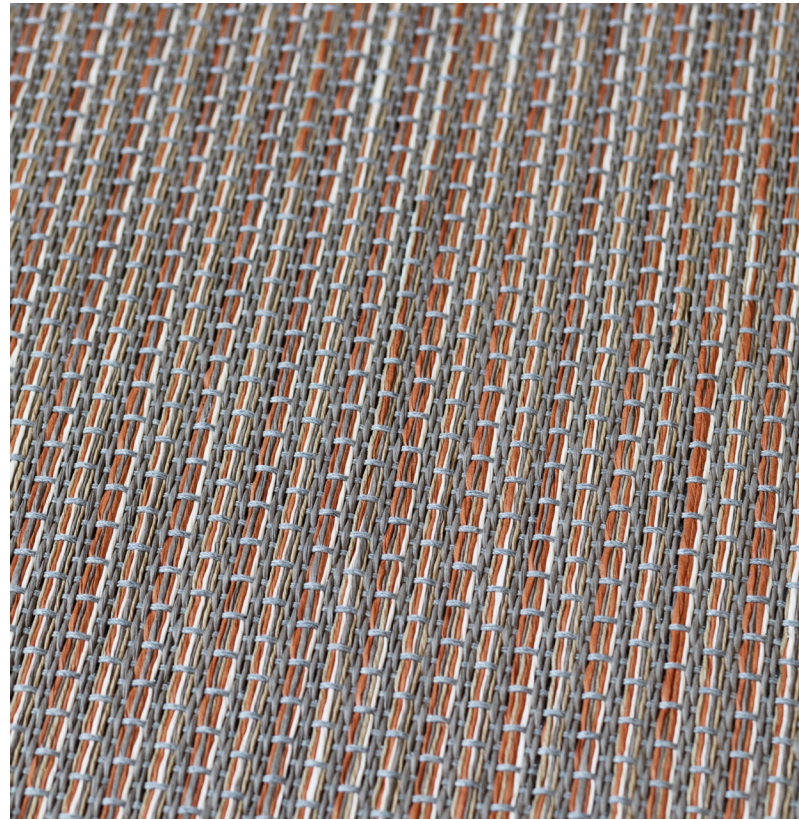
Kantti / Border:
Puuvilla / Cotton 70 mm

Vakiokoot / Standard sizes:
80x150 cm, 80x200 cm,
80x250 cm, 80x300 cm,
133x200 cm, 160x230 cm,
200x300 cm, Ø 133 cm,
Ø 160 cm, Ø 200 cm,
Ø 240 cm



Honka

Design LIINA BLOM
Paperinarumatto
Paper yarn rug



Honka-matossa paperinaru on saanut uuden, modernin ilmeen. Räätilöidyt koot mahdollisia neljän metrin leveyteen saakka.

The paper yarn in the Honka rug has achieved a new, modern look. Custom sizes available up to the width of four meters.

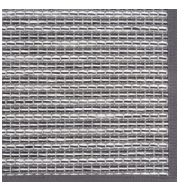
Materiaali / Material:
90 % paperinaru / paper yarn
10 % polyester / polyester

Pohjaus / Backing:
EVAPOLYTEX

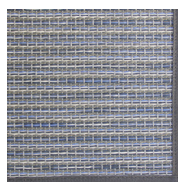
Kantti / Border:
Puuvilla / Cotton 35 mm

Vakiokoot / Standard sizes:
80x150 cm, 80x200 cm,
80x250 cm, 80x300 cm,
133x200 cm, 160x230 cm,
200x300 cm, Ø 133 cm,
Ø 160 cm, Ø 200 cm,
Ø 240 cm

Värit / Colors



81/79 White-black
Border 38 B



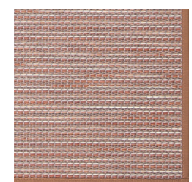
78 Blue
Border 38 B



76 Green
Border 38 B



72 Beige
Border 99 B



73 Terra
Border 25 B



23



31



TEHTY SUOMESSA
MADE IN FINLAND



DESIGN
FROM
FINLAND

Hattara

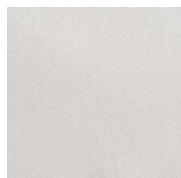
Nukkamatto
Shaggy rug



Hattara-maton pehmeät pastellisävyt luovat lempeän taustan sisustukselle. Räätilöidyt koot mahdollisia neljän metrin leveyteen saakka.

Hattara's soft pastel colors create a gentle background to your decor. Custom sizes available up to the width of four meters.

Värit / Colors



30 White



49 Beige



63 Rose



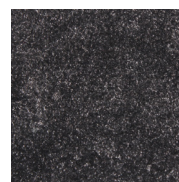
92 Grey



79 Blue



29 Green



98 Dark grey

Materiaali / Material:
100 % polyamidi / polyamide

Pohjaus / Backing:
EVAPOLYTEX

Vakiokoot / Standard sizes:
80x150 cm, 80x200 cm,
80x250 cm, 80x300 cm,
133x200 cm, 160x230 cm,
200x300 cm, Ø 133 cm,
Ø 160 cm, Ø 200 cm,
Ø 240 cm



Silkkitie

Nukkamatto
Shaggy rug



Hemmottele jalkojasi ylellisen pehmeällä Silkkitie-matolla. Matto sopii sekä olohuoneeseen että makuuhuoneeseen.
Räätälöidyt koot mahdollisia neljän metrin leveyteen saakka.

Pamper your feet with Silkkitie, a luxury soft rug for your bedroom and living room.
Custom sizes available up to the width of four meters.

Materiaali / Material:
100 % mikropolyesteri /
micro-polyester

Pohjaus / Backing:
EVA

Kantti / Border:
Polyesteri / Polyester 32 mm

Vakiokoot / Standard sizes:
80x150 cm, 80x200 cm,
80x250 cm, 80x300 cm,
133x200 cm, 160x230 cm,
200x300 cm, Ø 133 cm,
Ø 160 cm, Ø 200 cm,
Ø 240 cm

Värit / Colors



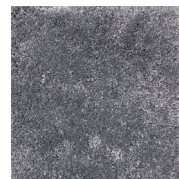
31 White
Border 5417



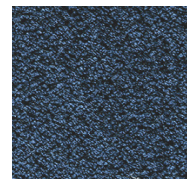
39 Beige
Border 5951



93 Light grey
Border 5434



96 Dark grey
Border 5450



77 Dark blue
Border 6082



Aurea

Design JUKKA RINTALA
Nukkamatto
Shaggy rug



Aurea-maton värikkäässä versiossa hehkuvat revontulten värit. Maton pinta on pehmeää polyamidinukkaa, joka tuntuu miellyttävältä jalan alla. Räätelöidyt koot mahdollisia neljän metrin leveyteen saakka.

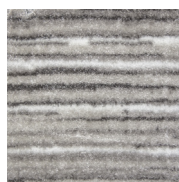
The colours of the northern lights are glowing in the colourful version of Aurea. The surface of the rug is soft polyamide and feels pleasant under the foot. Custom sizes available up to the width of four meters.

Materiaali / Material:
100 % polyamidi / polyamide

Pohjaus / Backing:
EVAPOLYTEX

Vakiokoot / Standard sizes:
80x150 cm, 80x200 cm,
80x250 cm, 80x300 cm,
133x200 cm, 160x230 cm,
200x300 cm, Ø 133 cm,
Ø 160 cm, Ø 200 cm,
Ø 240 cm

Värit / Colors



77 Grey



79 Black

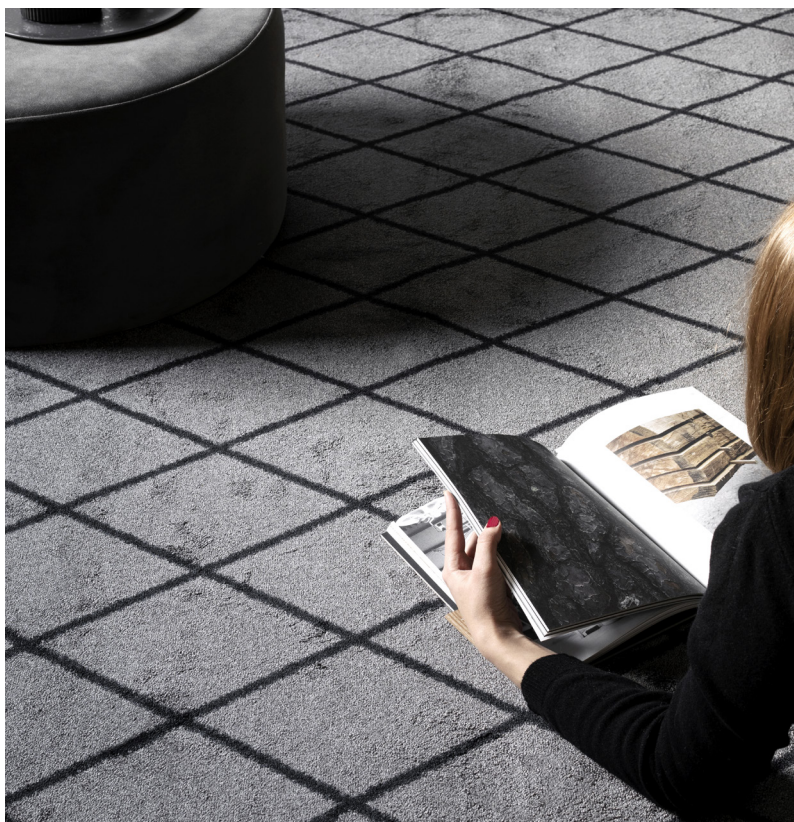


76 Green



Salmiakki

Nukkamatto
Shaggy rug



Salmiakki-matto on moderni versio tutusta vinoneliökuvioista. Kuviointi on toteutettu nykyaikaisella painotekniikalla. Räätylöödyt koot mahdollisia neljän metrin leveyteen saakka.

Salmiakki is a modern version of the traditional diamond figure. The pattern has been implemented by means of modern printing technology. Custom sizes available up to the width of four meters.

Materiaali / Material:
100 % polyamidi / polyamide

Pohjaus / Backing:
EVAPOLYTEX

Vakiokoot / Standard sizes:
80x150 cm, 80x200 cm,
80x250 cm, 80x300 cm,
133x200 cm, 160x230 cm,
200x300 cm, Ø 133 cm,
Ø 160 cm, Ø 200 cm,
Ø 240 cm

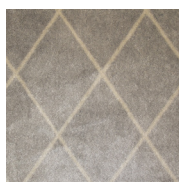
Värit / Colors



05 Beige-brown



06 Beige-black



08 Grey-white



26 Grey-black



21 Rose-white



Satine

Nukkamatto
Shaggy rug



Satine-maton matala nukka on ylellisen pehmeää mutta kestää kovaakin kulutusta. Räätelöidyt koot mahdollisia neljän metrin leveyteen saakka.

The low pile in the Satine is luxuriously soft but at the same time very hard-wearing. Custom sizes available up to the width of four meters.

Värit / Colors

Materiaali / Material:
100 % polyamidi /polyamide

Pohjaus / Backing:
EVA

Kantti / Border:
Polyesteri / Polyester 22 mm

Vakiokoot / Standard sizes:
80x150 cm, 80x200 cm,
80x250 cm, 80x300 cm,
133x200 cm, 160x230 cm,
200x300 cm, Ø 133 cm,
Ø 160 cm, Ø 200 cm,
Ø 240 cm



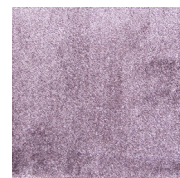
250 Beige
Border 5417



850 Grey
Border 5434



280 Brown
Border 5951



001 Lilac
Border 5881



101 Wine red
Border 5857



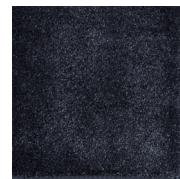
321 Orange
Border 5827



791 Blue
Border 5447



572 Green
Border 5784



800 Black
Border 5460



Tessa

Nukkamatto
Shaggy rug



Moneen tilaan sopiva Tessa on säilyttänyt suosionsa vuodesta toiseen. Räätelöidyt koot mahdollisia neljän metrin leveyteen saakka.

Tessa, a rug fit for many spaces, has maintained its popularity year after year. Custom sizes available up to the width of four meters.

Värit / Colors



2189 Pure white
Border 5405



2191 Linen-beige
Border 5417



2177 Light grey
Border 5414



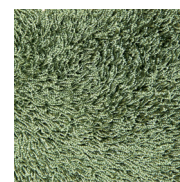
2176 Dark grey
Border 5434



2165 Black
Border 5460



2167 Orange
Border 6136



2182 Green
Border 5788

Materiaali / Material:
100 % polyamidi /polyamide

Pohjaus / Backing:
EVAPOLYTEX

Kantti / Border:
Polyesteri / Polyester 22 mm

Vakiokoot / Standard sizes:
80x150 cm, 80x200 cm,
80x250 cm, 80x300 cm,
133x200 cm, 160x230 cm,
200x300 cm, Ø 133 cm,
Ø 160 cm, Ø 200 cm,
Ø 240 cm



Kide

Nukkamatto
Shaggy rug



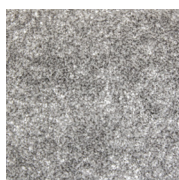
Tiheänukkainen Kide-matto vaimentaa ääntä ja pehmentää askeleen. Räätelöidyt koot mahdollisia neljän metrin leveyteen saakka.

A thick pile Kide rug muffles sounds and softens steps. Custom sizes available up to the width of four meters.

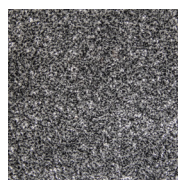
Värit / Colors



174 Light grey



175 Grey



76 Anthracite



73 Beige



94 Brown



225 Orange

Materiaali / Material:
100 % polypropeeni / polypropylene

Pohjaus / Backing:
EVAPOLYTEX

Vakiokoot / Standard sizes:
80x150 cm, 80x200 cm,
80x250 cm, 80x300 cm,
133x200 cm, 160x230 cm,
200x300 cm, Ø 133 cm,
Ø 160 cm, Ø 200 cm,
Ø 240 cm



Rustiikki

Tuftattu polyamidimatto
Tufted polyamide rug



Rustiikki-maton vintage-kuviointi piristää sisustusta monenlaisissa tiloissa. Matto kestää kovaakin kulutusta. Räätylöödyt koot mahdollisia neljän metrin leveyteen saakka.

The vintage pattern of Rustiikki rug refreshes decoration in many spaces. The rug suits for hard use. Custom sizes available up to the width of four meters.

Materiaali / Material:
100 % Polyamide

Pohjaus / Backing:
EVAPOLYTEX

Kantti / Border:
Polyesteri / Polyester 32 mm

Vakiokoot / Standard sizes:
80x150 cm, 80x200 cm,
80x250 cm, 80x300 cm,
133x200 cm, 160x230 cm,
200x300 cm, Ø 133 cm,
Ø 160 cm, Ø 200 cm,
Ø 240 cm

Värit / Colors



14 Red
Border 5857



32 Turquoise
Border 5951



39 Grey
Border 5434



43 Beige
Border 5951



79 Blue
Border 5460



98 Black
Border 5460



Balanssi

Tuftattu polyamidimatto
Tufted polyamide rug



Yksinkertaisen tyylikäs Balanssi sopii eteiseen ja keittiöön.
Räätälöidyt koot mahdollisia neljän metrin leveyteen saakka.

The simply stylish Balanssi is suitable for the hallway and kitchen.
Custom sizes available up to the width of four meters.

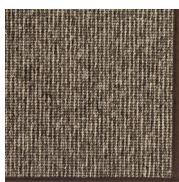
Materiaali / Material:
100 % polyamidi / polyamide

Pohjaus / Backing:
EVAPOLYTEX

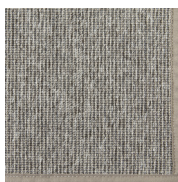
Kantti / Border:
Polyesteri / Polyester 32 mm

Vakiokoot / Standard sizes:
80x150 cm, 80x200 cm,
80x250 cm, 80x300 cm,
133x200 cm, 160x230 cm,
200x300 cm, Ø 133 cm,
Ø 160 cm, Ø 200 cm,
Ø 240 cm

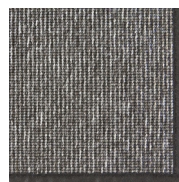
Värit / Colors



49 Brown
Border 5990



93 Light grey
Border 5434



98 Dark grey
Border 5460



99 Black
Border 5460



Sisal

Sisalmatto
Sisal rug



Kulutusta kestävä sisalmatto sopii hyvin käytäville ja aulatiloihin
Räätälöidyt koot mahdollisia neljän metrin leveyteen saakka.

A durable and reliable choice for corridors and hallways.
Custom sizes available up to the width of four meters.

Materiaali / Material:
100 % sisal

Pohjaus / Backing:
EVA

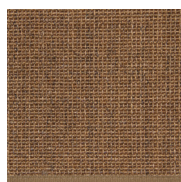
Kantti / Border:
Puuvilla / Cotton 35 mm
(Beige 06 pellava/linen 35 mm)

Vakiokoot / Standard sizes:
80x150 cm, 80x200 cm,
80x250 cm, 80x300 cm,
133x200 cm, 160x230 cm,
200x300 cm, Ø 133 cm,
Ø 160 cm, Ø 200 cm,
Ø 240 cm

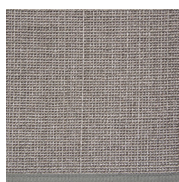
Värit / Colors



06 Beige-grey
Border linen 35 mm



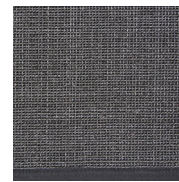
65 Brown
Border 42 B



16 Dark grey
Border 38 B



33 Grey mix
Border 38 B

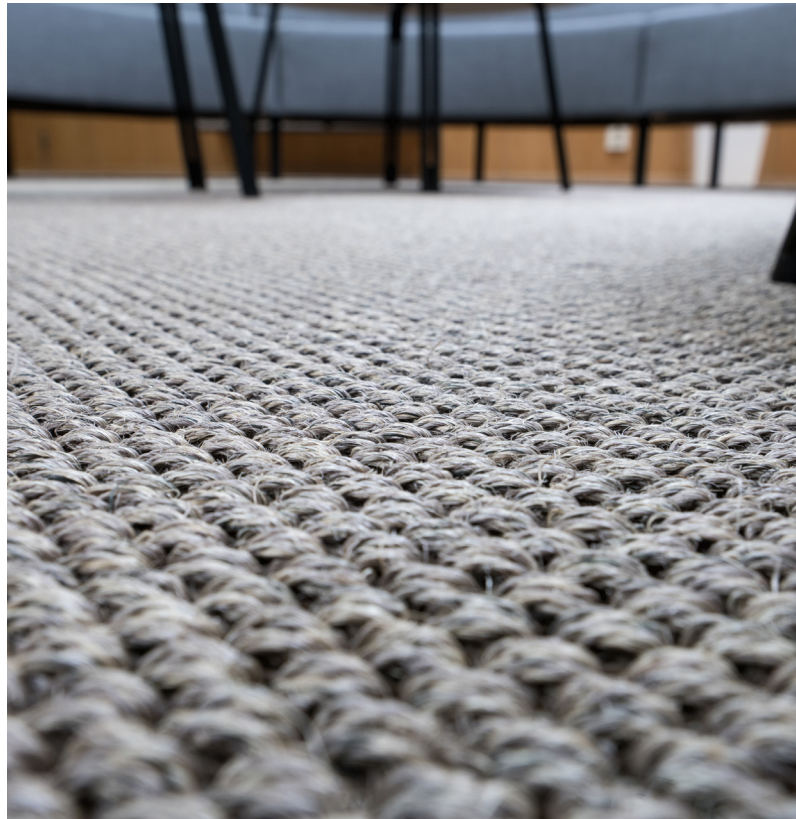


44 Black
Border 99 B



Panama

Sisalmatto
Sisal rug



Paksu sisallanka tekee Panama-maton pinnasta rouhean.
Räätälöidyt koot mahdollisia neljän metrin leveyteen saakka.

A thick sisal yarn gives Panama rug a rough structure.
Custom sizes available up to the width of four meters..

Materiaali / Material:
100 % sisal

Pohjaus / Backing:
EVA

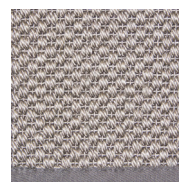
Kantti / Border:
Puuvilla / Cotton 70 mm
Pellava / Linen 60 mm

Vakiokoot / Standard sizes:
80x150 cm, 80x200 cm,
80x250 cm, 80x300 cm,
133x200 cm, 160x230 cm,
200x300 cm, Ø 133 cm,
Ø 160 cm, Ø 200 cm,
Ø 240 cm

Värit / Colors



9007 Natural
Border linen 60 mm



9018 Grey
Border 38



Barrakuda

Sisalmatto
Sisal rug



Sisalin kiilto ja perinteinen kalanruotokuvio antavat Barrakuda-matolle hienostuneen ilmeen. Räätelöidyt koot mahdollisia neljän metrin leveyteen saakka.

Sisal's gloss and the traditional herringbone give the Barrakuda rug a sophisticated look. Custom sizes available up to the width of four meters.

Materiaali / Material:
100 % sisal

Pohjaus / Backing:
EVA

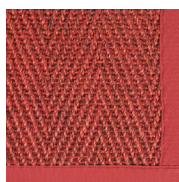
Kantti / Border:
Puuvilla / Cotton 70 mm

Vakiokoot / Standard sizes:
80x150 cm, 80x200 cm,
80x250 cm, 80x300 cm,
133x200 cm, 160x230 cm,
200x300 cm, Ø 133 cm,
Ø 160 cm, Ø 200 cm,
Ø 240 cm

Värit / Colors



9307 Natur
Border 25



9361 Red
Border 35



9371 Anthracite
Border 38



Ropina

Vinyylimatto
Vinyl rug



Ohut vinyylimatto, joka pysyy hyvin paikallaan ja mahtuu matalienkin ovien alle. Räätelöidyt koot mahdollisia 200 cm leveyteen saakka.

A thin vinyl rug that doesn't slip and fits easily under the doors. Custom sizes available up to the width of 200 cm.

Materiaali / Material:
100 % vinyli / vinyl (PVC)

Kantti / Border:
Polyesteri / Polyester 32 mm

Vakiokoot / Standard sizes:
100x200 cm, 140x200 cm,
200x300 cm

Värit / Colors



77 Grey
Border 5434



79 Black
Border 5460



Muotoon leikatut matot

Shapeable rugs



Valitse vakimuoto tai suunnittele oma

VM Carpetin mattojen leikkauslinja antaa sisustussuunnittelulle aivan uusia ulottuvuuksia. Muotoa suunniteltaessa on mahdollista ottaa huomioon huoneen muoto, huonekalujen sijainti tai vaikkapa oma harrastus tai muu mielenkiinnon kohde. Lasten mieleen ovat varmasti erilaiset eläin- ja sarjakuvahahmot. Olohuoneessa ja makuuhuoneessa maton muodon voi valita huoneen tyylin tai tunnelman mukaan.

Muotoon leikattujen mattojen materiaaliksi soveltuvat parhaiten nukkamatot, kuten Kide, Hattara ja Tessa. Myös kanttavista matoista voidaan leikata erikoismuotoja, mutta kanttaus asettaa omat rajoituksensa mm. kulmien suuruudelle.

Voit valita mattosi joko valmiista vakimuodoistamme tai luoda aivan omasi. Vain mielikuvitus on rajana.

Choose one of our standard shapes or create your own

The VM Carpet's cut opens up completely new possibilities for interior design. The shape of the rug does not have to be a conventional rectangle or circle any longer - now almost any shape is feasible.

The rug's shape can reflect the form of the room, the placement of furniture or, for instance, your own hobby or other interest. Children will certainly take to different animal and cartoon characters. It is also possible to make the shape of the rug in the living room or the bedroom reflect the room's style or atmosphere.

The material best suited for the shapeable rugs are thick shaggy rugs, such as Kide, Hattara and Tessa. It is also possible to cut special shapes from bordered rugs though the border can limit the size of the angle, for instance.

You can choose one of our standard shapes or create your own shape. Your imagination is the only limit.



Vakiomuodot / Standard shapes



Portti / Gate



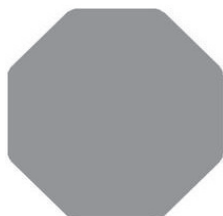
Ovaali / Oval



Puolikuu / Lune



Kivi / Stone



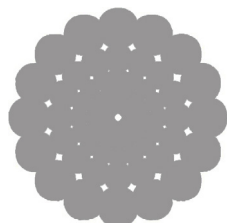
Hunaja / Honey



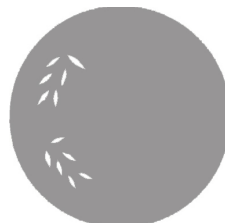
Peikonlehti / Philodendron



Vuorovesi / Tide



Pallot / Circles



Lehdet / Leaves

Matoista

VM Carpetin matot valmistetaan maailman parhaista materiaaleista. Ne kestävät hyvin aikaa ja kulutusta. Mattoja tehdään luonnonkuituista, kuten villasta, puuvillasta, paperinarusta ja sisalista. Paperinarusta mattoja on kudottu VM Carpetilla jo yli 20 vuotta ja naru myös kerrataan ja värjätään VM Carpetin tehtailla Lappajärvellä. Materiaaleja voidaan myös yhdistellä, jolloin saadaan kahden materiaalin parhaat ominaisuudet samaan mattoon. Keinokuitumatot tehdään polypropeenista ja polyamidista. Niiden etu on pölyttömyys ja ne kestävät kovempaakin kulutusta.

Tekniikat

Mattoja valmistetaan niin itse kutomalla ja tuftaamalla kuin myös puolivalmisteista, jotka jatkotyöstetään leikkaamalla ja viimeistelemällä neljässä tuotantohallissamme Lappajärvellä. Lisäksi meillä on ammattitaitoisten alihankkijoiden verkosto, jonka avulla syntyy upeita perinteisiä kudottuja mattoja.

Pohjaus

Pohjatuissa matoissa on EVA- tai EVAPOLYTEX -pohjaus, joka pitää maton ryhdikkäänä ja estää maton liukumisen jalan alla. Pohjaus on hajuton eikä jätä jälkiä lattiaan. Lattialämmityskään ei sitä haittaa. Pohjaus ei myöskään pölyä eikä murene.

EVA-pohjaus tehdään kuumentamalla sirotejauho maton alapintaan kiinni. EVA on lyhenne sanoista etyleeni-vinyyli-asetaatti. Samaa materiaalia käytetään mm. elintarviketeollisuuden pakkauksissa. Tämä pohjausmenetelmä on valittu yhteistyössä VTT:n kanssa. EVAPOLYTEX-pohjauksessa on kiinnitetty lisäksi huopa maton pohjaan ja näin matosta on saatu hieman joustavampi, pehmeämpi ja tiiviimpi.

Hoito-ohjeet

- Kun matto tulee uuteen kotiinsa, lue hoito-ohjeet ja säilytä ne. Mattokohtaiset hoito-ohjeet löydät myös maton omilta sivuilta
- Suurin osa matoista on vesipestäviä.
- Lika lähtee parhaiten pois, kun poistat sen saman tien.
- Ethän taita pohjattua mattoa. Kun kierrät sen rullalle, rullaa pohjaus sisäänpäin.
- Jos sisäl-maton päällä on kävelty kosteilla kengillä ja matto on kutistunut keskeltä, saattaa matto aaltoilla tai maton kulmat nousta ylös. Pese tällöin koko matto. Pesussa matto kutistuu kauttaaltaan, jolloin matto tasoittuu ja kulmat todennäköisesti laskeutuvat. Muotoile matto kosteana ja rullaa se joksikin aikaa pohjaus rullan sisäpuolelle.
- Harjaa nukkamatot yhdensuuntaisin vedoin.
- VM Carpetin nukkamatot on testattu robotti-imurilla ja testitulos oli erinomainen. (testaaja: Suomen Kotirobotti, <http://www.kotirobotti.com>)
- Lumipesu on myös hyvä tapa puhdistaa ja raikastaa matto. Jäähdytä matto ensin, heitä se lumihankeen ja hankaa pintaan puhdasta lunta. Toista muutaman kerran ja vie matto lopuksi kuivumaan ilmavaan paikkaan.

Vastuullisuus

VM Carpet pyrkii toimimaan ympäristöä vähän rasittavasti. Valmistuksessa syntyvät jättepalat hyödynnetään omassa toiminnassa ja loput käytetään energijätteenä Vaasan Mustasaarella. Suurimmalla osalla matoistamme on Avainlippu-merkki. Suomen Asiakastieto Oy on myöntänyt VM Carpetille Suomen Vahvimmat -sertifikaatin. Luokitus on näkyvä todiste yrityksen luottokelpoisuudesta, luotettavuudesta ja erinomaisesta maksukyvystä. Tuotteet valmistetaan huolella parhaista materiaaleista. Yrityksemme käyttämä sähköenergia on ilmastoneutraalia vesisähköä. Syksyllä 2019 tehdyn asiakastytyväisyysmittauksen mukaan asiakaspalvelumme sai arvon 4,6 sekä brändi- ja imagomielikuva arvon 4,5 asteikolla 1-5.

Mittatilaus

Kodit ovat eri kokoisia eikä standardikokoinen matto aina istu omaan sisustukseen parhaalla mahdollisella tavalla VM Carpetilta on mahdollista tilata mattoja myös omien mittojen mukaan. Matot leikataan 4 metriä leveästä rullasta, joka on 30-60 metriä pitkä. Näiden mittojen puitteissa mattoja voidaan leikata lähes minkä kokoiseksi ja muotoiseksi tahansa. Muodon voit valita valmiista malleista tai suunnitella mallisi itse. Valitse rohkeasti riittävän suuri matto. Olohuoneessa maton reunan on hyvä mennä selkeästi sohvan etujalkojen alle. Ruokapöydän alla tuolivaraa saa olla vähintään 60 cm pöydän molemmilla puolilla.

Rugs

VM Carpet's rugs are made of the world's best materials. They withstand time and use very well. Rugs are made of natural fibres, such as wool, cotton, paper yarn and sisal. Paper yarn has been used as raw material at VM-Carpet for more than 20 years. The paper yarn is also folded and dyed at VM Carpet's factory in Lappajärvi. Materials can also be combined to get the best properties of two materials in one rug. Synthetic rugs are made of polypropylene and polyamide. Their advantage is lack of dust and tolerance of heavy use.

Technology

We make rugs both by weaving and tufting them ourselves and by using a semi-finished product, cutting a refined carpet roll and finishing it, in our four production halls in Lappajärvi. In addition, we have a network of professional subcontractors who create marvellous and traditional woven rugs.

Backing

Rugs with a backing come with EVA or EVAPOLYTEX backing, which keeps the shape of the rug and prevents it from sliding under the foot. The backing is odourless and does not stain the floor. It is ok also with floor heating. The backing does not generate dust or crumble.

EVA backing is done by melting the compound powder onto the bottom surface of the rug. EVA is short for ethylene, vinyl and acetate. The same material is also used in food industry packaging, for example. This backing method has been selected in collaboration with VTT Technical Research Centre of Finland. When using EVAPOLYTEX backing, felt cloth is attached to the rug bottom, making the rug slightly more flexible, softer and denser.

Care

- When your rug arrives at its new home, read the care instructions and keep them for future reference. You can also find rug-specific instructions on the rug's page on our website.
- The majority of the rugs can be washed with water.
- The stains come off most easily if you treat and remove them right away.
- Do not fold up a rug with a backing. When you roll up a rug for cleaning or storing, roll it with the backing in.
- Moisture from shoes, for example, can make sisal rugs shrink in the centre, resulting in protrusions on the carpet or curled-up corners. In this case, wash the entire rug. The entire rug will shrink in the wash, flattening the corners and the rug again. Shape when wet and roll up for a while with the backing inward.
- Brush your shaggy rugs in parallel strokes.
- All shaggy rugs from VM-Carpet have been tested with a robotic vacuum cleaner with excellent results. (Tester: Suomen Kotirobotti, <http://www.kotirobotti.com>)
- Snow cleaning is another handy way to clean and freshen up your rugs. Cool down the rug, then lay it out in the snow, shovel clean snow on top and rub the snow against the rug. Repeat the treatment a couple of times and then let it dry. Let the rug dry out in a horizontal position.

Responsibility

VM Carpet aims at minimum environmental impact. We strive to use crop pieces in our operations and use the rest for energy in Mustasaari, Vaasa. Most of our rugs have the Finnish Key Flag Symbol, which demonstrates that the product has been manufactured in Finland. The credit rating company Suomen Asiakastieto has awarded VM Carpet the Strongest in Finland certificate. The certification is a visible proof of the company's creditworthiness, reliability and excellent solvency. The products are carefully made from the best materials. The electrical energy that we use in our company is climate neutral water power. According to the customer satisfaction survey (autumn 2019) our customer service got the value 4,6 and image perception 4,5 on a scale of 1-5.

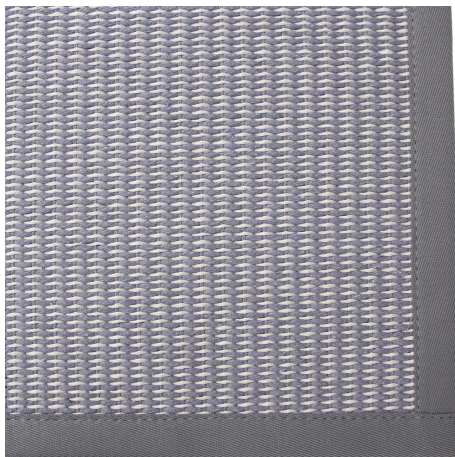
Custom orders

Homes have different sizes and the standard sized rug is not always the best fit in your interior decoration. VM Carpet can provide rugs according to your measurements. Rugs are cut from a roll 4 meters wide and 30-60 meters long, and within this size we can cut the rugs to any size and almost any shape. You can choose the shape from our collections or design the model yourself. Choose preferably a rug big enough. In the living room it is advisable that the rug extends under the front legs of the sofa. Under the dining table the rug should be 60 cm wider than the table on each side.

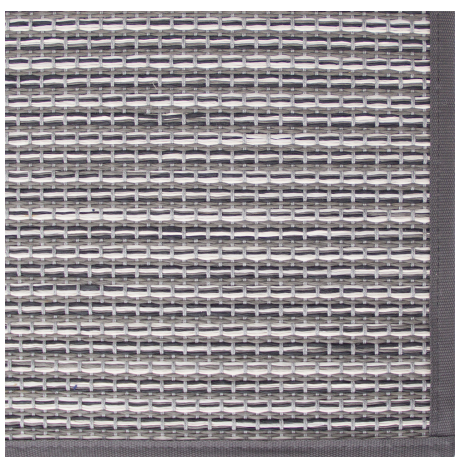
Kanttaukset | Borders

Valikoimassamme on lukuisia erilaisia kantti- vaihtoehtoja aina 120 mm leveästä chenille- kantista 22 mm leveään polyesterikanttiin. Kullekin mattolaadulle on määritelty oma vakiokantti. Kantin voi kuitenkin vaihtaa joko toiseen väriin tai leveyteen mutta myös eri materiaaliin.

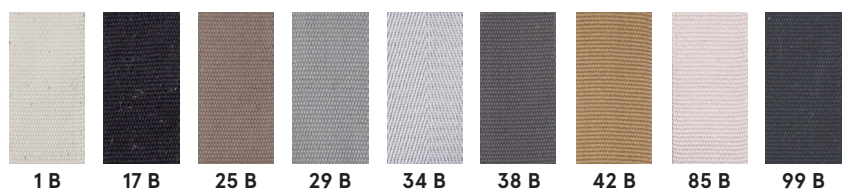
There are several various border options in our choice from 120 mm wide chenille border to 22 mm wide polyester border. Each rug has its own standard border. It is, however, possible to change the border to some other colour or width or even to some other material.

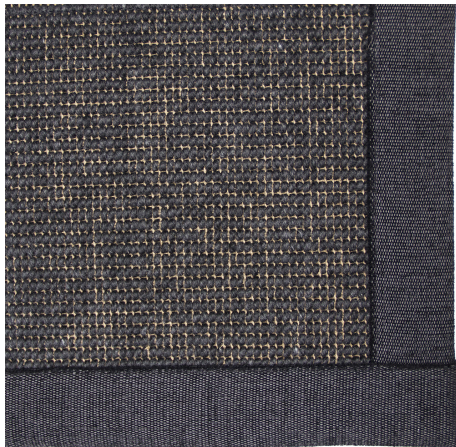


Puuvillakantti / Cotton border 70 mm

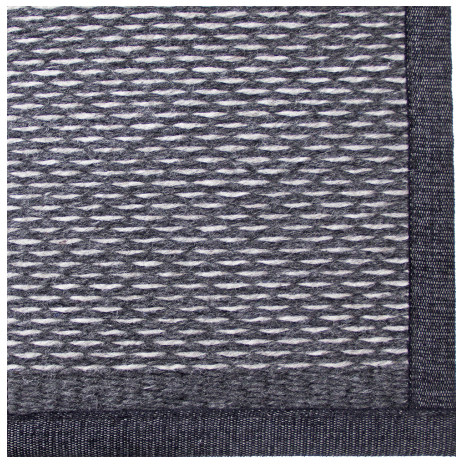


Puuvillakantti / Cotton border 35 mm

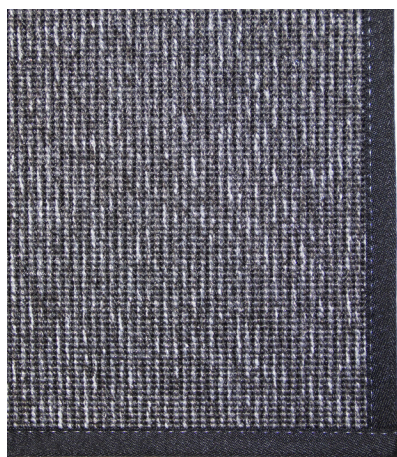
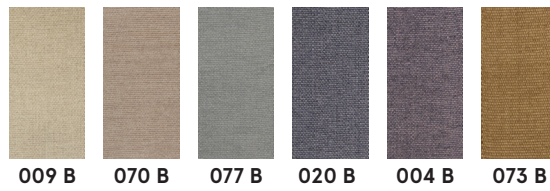




Chenille-kantti / Chenille border 120 mm



Chenille-kantti / Chenille border 70 mm



Polyesterikantti / Polyester border 22 mm / 32 mm



Materiaalit | Materials

Puuvilla

Puuvilla on yleisin luonnonkuitu. Se on pehmeä kuitu, jota saadaan pensaina kasvavien puuvillakasvien siemenhahtuvista. Puuvillakuitu koostuu lähes pelkästään seluloosasta. Puuvillaa käytetään langoissa ja kankaissa. Kaikista tekstiilikuiduista noin 45 prosenttia on puuvillaa.

Puuvillan ominaisuuksiin kuuluu hengittävyys, hyvä kosteudenimemiskyky ja miellyttävä tuntu sekä kaikkien luonnonkuitujen tapaan maatuminen, lujuus märkänä ja hyvä pesunkestävyys. Puuvilla aiheuttaa harvoin allergisia reaktioita. Hyvin hoidettuna puuvillainen tekstiili säilyy pitkään.

VM-Carpetin valmistamissa puuvilla-paperinarumatoissa käytettävä puuvillalanka on 80% kierrätettyä puuvillaa ja 20% polyesteriä. Kuteena käytetään joko lankaa sellaisenaan kerrattuna tai langasta neulottua erityistä ontelokudetta. Ohuesta puuvillalangasta neulottu ontelokude antaa matolle volyymia ja pehmeyttä. Se myös tuo elävyyttä maton pintaan, koska kudontavaiheessa kude pääsee vapaasti kiertymään.

Cotton

Cotton is the most common natural fibre. It is a soft fibre, which is obtained from the seed fluff of cotton plants that grow as bushes. The cotton fibre is almost entirely made of cellulose. Cotton is used in yarns and fabrics. Approximately 45 percent of all textile fibres are cotton.

The features of cotton include breathability, good moisture absorption and a pleasant feel, as well as the fact that it decomposes, it is durable when wet and it has a good washing durability, as is the case with all natural fibres. Cotton rarely causes allergic reactions. If it is cared for well, a cotton textile will last for a long time.

The cotton yarn used in the cotton-paper yarn rugs manufactured by VM-Carpet is made of 80% recycled cotton and 20% polyester. The weft that is used is either as a thread or the yarn is knitted with a special hollow weft. The hollow weft that is knitted with thin cotton yarn gives the rug volume and softness. It also brings liveliness to the surface of the rug, because during the weaving phase the weft is able to twist freely.

Villa

Villa on lampaasta saatavaa tekstiilikuitua. Villakuidut ovat keratiinia, noin sadasta molekyylirakenteeltaan erilaisesta valkuaisaineesta syntyneitä molekyylivetjuja. Villa on siis valkuaisainetta, proteiinia eli samaa ainetta kuin ihmisen kynnet ja hiukset. Villan parhaita ominaisuuksia ovat lämpimyyden ja kosteudenimemiskyky. Villakuidun kiharuus ja sen sitoma ilmakerros tekevät villasta hyvän lämmöneristeen. Mattomateriaalina villa on erinomainen juuri lämmöneristävyyden takia ja siksi, että luonnollisen rasvansa ansiosta sen pinta hylkii likaa ja kosteutta. Villa ei myöskään syty helposti ja se sammuu itsestään.

VM-Carpetin villamatoissa käytetään Uuden Seelannin puhdasta uutta, huovutettua villaa. Huovutetusta villalangasta valmistettu matto on erityisen pehmeä eikä siitä irtoa villakuitua.

Wool

Wool is a textile fibre obtained from sheep. Wool fibres are made up of keratin, molecule chains created from approximately one hundred proteins with different molecular structures. Thus, wool is a protein, i.e. the same substance as human nails and hair.

The best features of wool include warmth and moisture absorption. The curliness of the wool fibre and the air layer it binds within it make wool a good insulation material. As a rug material, wool is excellent due to its thermal insulation capacities and because its surface repels dirt and moisture due to its natural grease. Wool is also highly flame resistant and it extinguishes by itself.

New Zealand's pure, new felted wool is used in VM-Carpet's rugs. A rug that is made of felted wool is particularly soft and doesn't shed wool fibre.

Paperinaru

Paperinaru on aito luonnonmateriaali, joka on valmistettu ekologisesti tuotetusta uusiutuvasta luonnonvarasta, puusta. Kuusen ja männyn kuidut tekevät narusta voimakkaan ja kestävä. Paperi on sekä hygieenistä että turvallista. Tiheän kuiturakenteen ansiosta paperinaru ei kerää pölyä tai likaa, mikä on tärkeä ominaisuus pölyallergikoille.

Paperinarua on käytetty materiaalina VM-Carpetin matossa aina 1990-luvun alusta lähtien. Paperinarun käyttö tekstiilien materiaalina juontaa Suomessa toisen maailmansodan aikaan, jolloin puuvillan tuonti maahan tyrehtyi kokonaan. Korvikkeeksi haettiin materiaaleja, joiden suhteen Suomi oli omavarainen. Sellainen oli puu, josta kehiteltiin erilaisia korvikemateriaaleja. Tekstiiliteollisuus ryhtyi valmistamaan paperinarusta mm. mattoja. Sodan jälkeen materiaalien saanti helpottui ja paperinarun käyttö tekstiileissä unohtui muutamaksi vuosikymmeneksi, kunnes 1980-luvun lopulla paperinarun ainutlaatuiset ominaisuudet löydettiin uudelleen ja materiaalia ryhdyttiin taas hyödyntämään mattoteollisuudessa.

VM-Carpetin käyttämä paperinaru tulee Ruotsista ja USA:sta joko ruskeana tai valkoisena paperisuikaleena, joka kierretään tiiviiksi paperinaruksi. Sen jälkeen se värjätään vyyhdillä omassa värjäämössä ja rullataan käyttövalmiiksi paperinaruksi.

Paper yarn

Paper yarn is a genuine natural material, which is made of an ecologically produced renewable natural resource, wood. The fibres of pine and spruce make the yarn strong and durable. Paper is both hygienic and safe. Due to its dense fibre structure, paper yarn does not collect dust or dirt, which is an important feature for people with dust allergies.

Paper yarn has been used as a material in VM-Carpet's rugs since the beginning of the 1990s. The use of paper yarn, as a textile material in Finland, roots back to WWII, when the import of cotton was almost completely suspended. Materials to replace it were sought after, in which respect Finland was self-sufficient. One was wood, which was used to develop various replacement materials. The textile industry began to produce e.g. rugs out of paper yarn. After the war, the availability of materials was easier and the use of paper yarn in textiles was forgotten for a few decades, until at the end of the 1980s the unique features of paper yarn were rediscovered and the material was yet again utilised in the rug industry.

The paper yarn used by VM-Carpet comes from Sweden or USA, either as brown or white shredded paper, which is rolled into a dense paper yarn. It is then spun dyed in its own dye house and rolled in to ready-to-use paper yarn.

Polyamidi

Polyamidia käytetään mattojen materiaalina erityisesti kovaa kulutuksenkestoa vaativissa kohteissa. Polyamidi on kestävä, kevyt ja joustava materiaali, jota on helppo värjätä.

VM-Carpetin mallistossa olevat polyamidinukkamatot tulevat tehtaalle puolivalmisteina. VM-Carpetilla ne pohjataan, leikataan matoiksi ja tarvittaessa kantataan. Monissa uusissa polyamidinukkamatoissa on miellyttävän pehmeä tuntu.

Polyamide

Polyamide is used as material in rugs, particularly in locations that require high durability. Polyamide is a durable, light and flexible material, which is easy to dye.

The polyamide rugs in VM-Carpet's collection come to the factory as semi-fabricated products. At VM-Carpet, they are based, cut in to rugs and, if necessary, they are edged. Many new polyamide rugs have a pleasant soft feel.



Piktogrammit | Pictograms



Sopiva kevyeen kotikäyttöön, koodi 21
Light domestic use, code 21



Sopiva normaaliin kotikäyttöön, koodi 22
General domestic use, code 22



Sopiva kovaan kotikäyttöön, koodi 23
Heavy domestic use, code 23



Sopiva kevyeen julkiseen käyttöön, koodi 31
Light contract use, code 31



Sopiva normaaliin julkiseen käyttöön, koodi 32
General contract use, code 32



Sopiva kovaan julkiseen käyttöön, koodi 33
Heavy contract use, code 33



Maton pehmeuden symboli,
yhdestä viiteen kruunuun
Symbol of luxury,
from 5 to 1 crowns



Kestää pyörillä varustetun tuolin kotioiloissa
Suitable for castors in domestic use



Kestää pyörillä varustetun tuolin toimisto-
olosuhteissa
Suitable for castors in contract use



Kestää porraskäytössä kotioiloissa
Suitable for stairs in domestic use



Kestää porraskäytössä julkisissa tiloissa
Suitable for stairs in contract use



Voidaan käyttää lattialämmitettävässä tilassa,
kun lämpövastus < 0,17 m² K/W
Suitable for underfloor heating when the thermal
resistance < 0,17 m² K/W



Jos matto on testattu EN 14041 ja se on
läpäissyt testin, matto ei ole liukas, ja
voidaan käyttää symbolia DS. Kaikissa muis-
sa tapauksissa käytetään symbolia NPD.



If the carpet has passed EN 14041 it is
un-slippery and the symbol DS can be used.
In all other cases symbol NPD.



Matto on antistaattinen, ts, käveltäessä ma-
tolla ei synny staattista sähköä.
The carpet is antistatic



Matto eristää ääntä.
The carpet absorbs sounds



Matto ehkäisee kaikumista.
The carpet improves impact noise.



Reuna ei purkaannu leikattaessa
The cutting edges and seams do not fray.



Koko pysyy vakiona, ei kutistu
The carpet is dimensionally stable



Valonkesto >= 5, pastellisävyillä >=4)
Light-fastness > = 5, for pastel shades > = 4



Maton paloluokitus
Palonkestovaatimukset vaihtelevat maittain.
Yleisesti kotikäyttöön riittää tulos Efl-s1.
Julkitaloihin hyväksytyt ovat Bfl-s1 ja Cfl-s1.
Jos testausta ei ole, on käytettävä Ffl.
Kirjaimet A-F symboloivat palonkestoa
ja s1 tai s2 savunmuodostusta.



Reaction to fire
In general, Efl is sufficient for private
application. Fire classes Cfl and Bfl are
generally used only in the contract area.
Fire classes D, C and B are subdivided in the
classes s1 and s2. Smoke density in case of
s1 is lower than in case of s2 meaning the
product has an overall better performance
within the same fire class.



#aidostisuomalainen
#täynnäelämää
#lempeääskandinaavista
estetiikkaa

#madeinfinland
#fulloflife
#gentlescandinavianaesthetic



VM-Carpet Oy
Karvalantie 79, 62630 Karvala, Finland
Tel. +358 (0)20 741 4280
info@vm-carpet.fi
vm-carpet.fi

